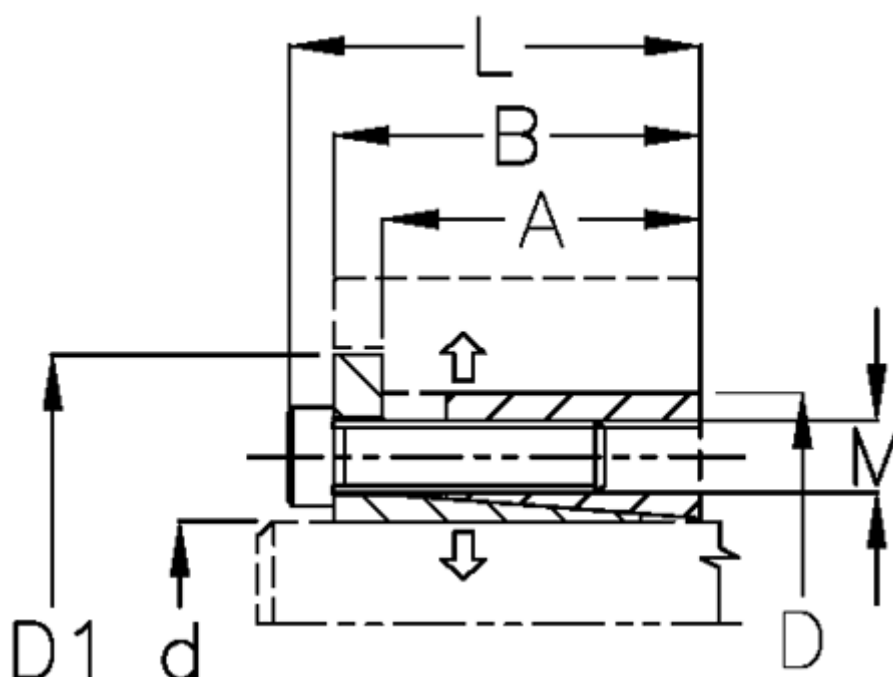


Varenummer: 434600048

Beskrivelse: Rota-fix spændelement ES 48x80
Stål

Note: Kort byggeform. Overfører middelstore momenter. Selvcentrerende. Ingen aksial forskydning i montage

Mål



A mm	= 24.0	Overfladeruhed	= -
B mm	= 33.5	P N/mm ² fladetryk på aksel/nav	= 130
D1 mm	= 89	T Nm drejningsmoment	= 1900
d H8 mm	= 48	Tolerance	= -
D mm	= 80	Ts Nm boltetilspændingsmoment	= 41
F kN aksialkraft	= 80		
L mm	= 41		
M mm	= M8		